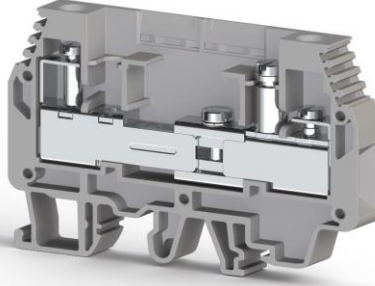


Klemsan®



WGO 3



Sipariş Bilgileri / Ordering Information	
Gri / Grey	375 691
Bej / Beige	375 601
Teknik Veriler / Technical data	
Kat Sayısı / Number of levels	1
Bağlantı sayısı / Number of connections	2
İzolasyon malzemesi / Insulating material	PA
UL 94'e uygun yanmazlık sınıfı / Inflammability class according to UL 94	V2
Ambalaj Adeti / Packing Unit	50 pcs.
Maksimum yük akımı / Maximum load current	57 A (10 mm ² iletken kesit alanı) 57 A (with 10 mm ² conductor cross section)
Nominal darbe gerilimi / Rated surge voltage	6 Kv
Kirlilik sınıfı / Pollution degree	3
Darbe gerilim kategorisi / Surge voltage category	III
İzolasyon malzeme grubu / Insulating material group	I
Standartta uygun bağlantı / Connection in acc. with standard	IEC 60947-7-1
Nominal akım IN / Nominal current IN	41 A (6 mm ² için) / 41 A (at 6 mm ²)
Nominal gerilim UN / Nominal voltage UN	400 V
Daimi Operasyon Sıcaklığı max. / Continuous Operating Temp. Max.	120 °C
Daimi Operasyon Sıcaklığı min. / Continuous Operating Temp. Min.	-55 °C
Boyutlar / Dimensions	
Genişlik / Width	8,00 mm
Uzunluk / Length	70,00 mm
Yükseklik MR 35x7,5 / Height MR 35x7,5	51,75 mm
Yükseklik MR 35x15 / Height MR 35x15	59,25 mm
Yükseklik MR 32 / Height MR 32	56,35 mm
Bağlantı Verileri / Connection data	
Bağlantı tipi / Connection method	Vidalı bağlantı / Screw connection
Tek damarlı min. iletken kesit alanı / Conductor cross section solid min.	0,2 mm ²
Tek damarlı maks. iletken kesit alanı / Conductor cross section solid max.	10 mm ²
İletken kesit alanı AWG/kcmil min. / Conductor cross section AWG/kcmil min.	24 AWG
İletken kesit alanı AWG/kcmil max. / Conductor cross section AWG/kcmil max.	8 AWG
Çok damarlı min. iletken kesit alanı / Conductor cross section stranded min.	0,2 mm ²
Çok damarlı maks. iletken kesit alanı / Conductor cross section stranded max.	10 mm ²
Çok damarlı min. iletken kesit alanı yüksüklü / Conductor cross section stranded sleeve min.	0,25 mm ²
Çok damarlı maks. iletken kesit alanı yüksüklü / Conductor cross section stranded sleeve max.	6 mm ²
Aynı kesitli 2 iletken, çok damarlı, plastik kılıflı ikiz yüksüklü, min. / 2 conductors with same cross section, stranded, TWIN ferrules with plastic sleeve, min.	0,5 mm ²
Aynı kesitli 2 iletken, çok damarlı, plastik kılıflı ikiz yüksüklü, maks. / 2 conductors with same cross section, stranded, TWIN ferrules with plastic sleeve, max.	4 mm ²
Minimum soyma uzunluğu / Minimum stripping length	10 mm
Maksimum soyma uzunluğu / Maximum stripping length	12 mm
İç silindirik gösterge / Internal cylindrical gage	B5
Sıkma torku, min / Tightening torque, min	0,8 Nm
Sıkma torku, maks. / Tightening torque max	1,2 Nm
Sertifikalar / Approvals	
CSA	
mm ² /AWG/kcmil	
Nominal current IN	
Nominal voltage UN	
cULus	
mm ² /AWG/kcmil	AWG 20-8
Nominal current IN	43 A
Nominal voltage UN	300 V
VDE	
mm ² /AWG/kcmil	-
Nominal current IN	-
Nominal voltage UN	-
ATEX	
Nominal current IN	36 A
Nominal voltage UN	250 V

Aksesuar / Accessory				
		Tip / Type	Sipariş No Order No	Ad./Pcs.
Nihayet Plakası / End Plate				
	Gri / Grey	NPP / WGO 3	450 229	25
	Bej / Beige	NPP / WGO 3	450 220	25
Durdurucu / End Block				
	Gri / Grey	KD 3	495 049	100
	Gri / Grey	KD 4	495 059	100
	Gri / Grey	KD 7	495 219	50
Montaj Rayları / Mounting Rails				
		MR 35x7,5 (1mt)	500 601	20
		MR 35x7,5 SLOTTED (1mt)	500 602	20
		MR 35x15 (1mt)	500 606	10
		MR 35x15 SLOTTED (1mt)	500 607	10
		MR 32 (1mt)	500 101	10
Üst Köprü / Cross Connection				
		IZUK 6/2	41A Max.	476 302
		IZUK 6/3	41A Max.	476 303
		IZUK 6/4	41A Max.	476 304
		IZUK 6/6	41A Max.	476 306
		IZUK 6/10	41A Max.	476 309
Tarak Köprü / Comb Connector				
		TKO 6/2	41A Max.	476 282
		TKO 6/3	41A Max.	476 283
		TKO 6/4	41A Max.	476 284
		TKO 6/10	41A Max.	476 289
Üst Köprü Ayırma Aparatı /				
	Turuncu / Orange	WGO UAA	498 300	1
Markalama / Marking				
		DG 10/8	505 410	260
Tornavida / Screwdriver				
		IKT4 (0,8x4)	561 040	10